

2024 年 4 月高等教育自学考试

# 装饰材料与构造试题

课程代码:00708

1. 请考生按规定用笔将所有试题的答案涂、写在答题纸上。

2. 答题前,考生务必将自己的考试课程名称、姓名、准考证号用黑色字迹的签字笔或钢笔填写在答题纸规定的位置上。

## 选择题部分

注意事项:

每小题选出答案后,用 2B 铅笔把答题纸上对应题目的答案标号涂黑。如需改动,用橡皮擦干净后,再选涂其他答案标号。不能答在试题卷上。

一、单项选择题:本大题共 10 小题,每小题 2 分,共 20 分。在每小题列出的备选项中只有一项是最符合题目要求的,请将其选出。

1. \_\_\_\_\_ 污染主要来自胶合板、细木工板等胶合板材,以及胶黏剂、油漆涂料等材料。

- A. 甲醛                      B. 苯                      C. 二甲苯                      D. 氡

2. 以下属于复合材料的是

- A. 不锈钢                      B. 铝塑板                      C. 玻璃                      D. 陶瓷

3. 普通夹板的厚度自 6mm 起,按 \_\_\_\_\_ mm 递增。

- A. 1                      B. 2                      C. 3                      D. 4

4. \_\_\_\_\_ 属于安全玻璃。

- A. 磨砂玻璃                      B. 压花玻璃                      C. 钢化玻璃                      D. 彩绘玻璃

5. 水管外径为 \_\_\_\_\_ mm 的是 6 分管。

- A. 40                      B. 32                      C. 25                      D. 20

6. 电路工程使用的 BV 线和护套线,空调用 \_\_\_\_\_ 平方线。

- A. 1.5                      B. 2.5                      C. 4                      D. 6

7. 空调插座的安装高度宜为 \_\_\_\_\_ mm。

- A. 350                      B. 500                      C. 1200                      D. 2400

8. 木工工程中常用的饰面板规格尺寸一般为

- A. 1220mm×2440mm×3mm                      B. 1220mm×2440mm×18mm

- C. 1200mm×3000mm×0mm                      D. 2438mm×1200mm×0.6mm

更多真题资料关注“学硕学堂”微信公众号获取

00708# 装饰材料与构造试题 第 1 页(共 3 页)

9. 门窗套的标高必须按标定尺寸施工,其垂直和水平面的误差不大于

- A. 4mm/2m                      B. 3mm/2m                      C. 2mm/2m                      D. 1mm/2m

10. 实木地板的技术等级及质量应符合设计要求,拼花地板的含水率应不大于

- A. 15%                              B. 12%                              C. 10%                              D. 8%

**二、判断题:本大题共 5 小题,每小题 1 分,共 5 分。判断下列各题,在答题纸相应位置正确的涂“**A**”,错误的涂“**B**”。**

11. 大理石在变质过程中混入含碳杂质,则呈绿色、蓝色。  
12. 相对于抛光砖,釉面砖的最大优点是色彩图案丰富,耐磨性好。  
13. 通体砖被广泛使用于厅堂、过道和室外走道等装修项目的地面。  
14. 密度板最大的缺点是不防潮,遇水易发胀。  
15. 硅钙板强度远高于纸面石膏板,彻底改变了纸面石膏板因受潮而变形的致命弱点。

## 非选择题部分

**注意事项:**

用黑色字迹的签字笔或钢笔将答案写在答题纸上,不能答在试题卷上。

**三、填空题:本大题共 9 小题,每空 1 分,共 15 分。**

16. 建筑物常会受到室内外各种不利因素的影响,装饰材料多是处于基体的表面,应具有一定的\_\_\_\_\_机能。  
17. \_\_\_\_\_是将各种枝芽粉碎成颗粒状后,再经粘合及高压制作而成。  
18. 多彩涂料主要应用于仿造石材涂料,所以又称\_\_\_\_\_,也叫仿花岗岩外墙涂料或幻彩涂料。  
19. 复合地板一般由四层复合木地板材料复合组成:\_\_\_\_\_,\_\_\_\_\_,\_\_\_\_\_和\_\_\_\_\_。  
20. 平板玻璃的热稳定性较差,急冷急热时易发生\_\_\_\_\_。  
21. 根据相关规定,双层玻璃砖墙有\_\_\_\_\_小时的耐火性能。  
22. 不锈钢的耐蚀性取决于钢中所含的\_\_\_\_\_。  
23. 塑料壁纸以优质\_\_\_\_\_为基层,以\_\_\_\_\_塑料为面层,经印刷、压花、发泡等工序加工而成。  
24. 水泥可分为\_\_\_\_\_水泥、\_\_\_\_\_水泥和\_\_\_\_\_水泥三类。

**四、简答题:本大题共 4 小题,共 20 分。**

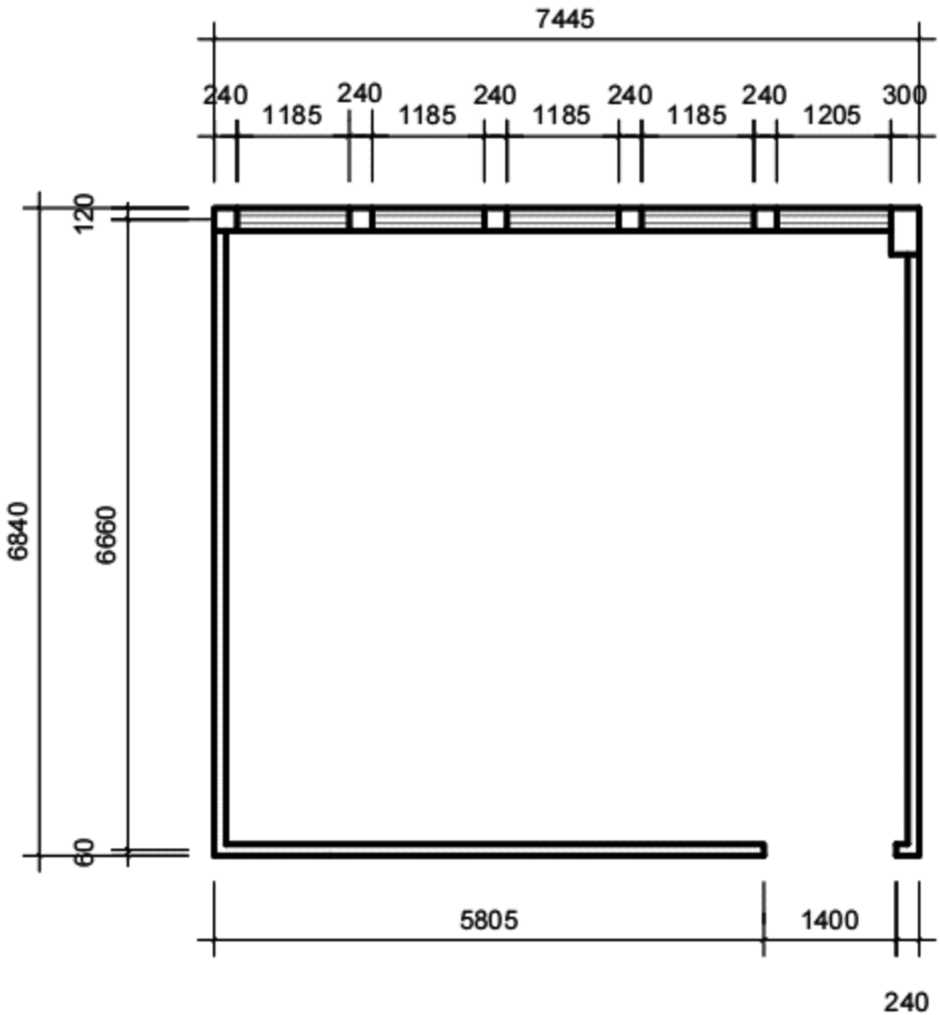
25. 压花玻璃透光不透视的特点是如何形成的?(4分)  
26. 简述地毯的基本特征。(6分)  
27. 石材干挂的工艺流程。(4分)  
28. 简答地源热泵工作方式。(6分)

五、综合应用题：本大题 40 分。

29. 某公司经理室室内设计(见附图),公司类型自拟,合理应用相关材料和结构。

要求:清楚表达室内空间的材料应用和结构构造,比例自定,用黑色的针管笔和直尺绘制即可。

- (1) 方案设计和表达(平面 顶面 立面 剖面各 1 张),有主要的尺寸数值。
- (2) 标注主要用到材料图
- (3) 主要设计结构节点图



经理室平面图 1: 80