

2024 年 4 月高等教育自学考试

# 服装材料学(二) 试题

课程代码:10127

1. 请考生按规定用笔将所有试题的答案涂、写在答题纸上。

2. 答题前,考生务必将自己的考试课程名称、姓名、准考证号用黑色字迹的签字笔或钢笔填写在答题纸规定的位置上。

## 选择题部分

注意事项:

每小题选出答案后,用 2B 铅笔把答题纸上对应题目的答案标号涂黑。如需改动,用橡皮擦干净后,再选涂其他答案标号。不能答在试题卷上。

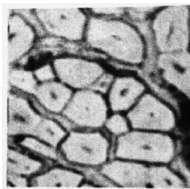
一、单项选择题:本大题共 15 小题,每小题 2 分,共 30 分。在每小题列出的备选项中只有一项是最符合题目要求的,请将其选出。

1. 以下纤维中\_\_\_\_\_的长度最长。

- A. 海岛棉                      B. 亚麻                      C. 蚕丝                      D. 马海毛

2. \_\_\_\_\_是一种变化型的高湿模量黏胶纤维,它的干湿强力和缩水率均比黏胶纤维好。

- A. 竹纤维                      B. 天丝纤维                      C. 莫代尔纤维                      D. 大豆纤维



3. \_\_\_\_\_是\_\_\_\_\_在显微镜下的纤维截面。

- A. 粗绒棉                      B. 亚麻                      C. 苧麻                      D. 长绒棉

4. 下列\_\_\_\_\_面料的原料是由精梳棉纱制成。

- A. 大衣呢                      B. 法兰绒                      C. 细纺                      D. 地毯

5. 表示针织绒线的品号的第一位数字 1 表示

- A. 精梳绒线                      B. 粗梳绒线                      C. 国产羊毛                      D. 外国羊毛

6. 以下\_\_\_\_\_不属于斜纹组织。

- A. 卡其                      B. 法兰绒                      C. 羽纱                      D. 哗叽

7. 毛类材料的染色一般选用

- A. 活性染料                  B. 酸性媒介染料                  C. 直接染料                  D. 强酸性染料

8. 服装中的熨烫原理属于\_\_\_\_\_整理。

- A. 拉幅                          B. 热定型                          C. 丝光                          D. 预缩

9. 适合运用在运动服面料的整理方式是

- A. 防污整理                  B. 拒水透湿整理                  C. 砂洗                          D. 折皱整理

10. 纤维的导热性常用导热系数  $\lambda$  表示,下列\_\_\_\_\_的导热系数最小,其保暖性最好。

- A. 棉                              B. 羊毛                              C. 水                              D. 静止空气

11. 下面的面料中,\_\_\_\_\_是平纹棉织物。

- A. 府绸                          B. 卡其                              C. 华达呢                          D. 牛仔布

12. \_\_\_\_\_采用 2.2~2.4tex 长丝加单向强捻织造而成的平纹织物,经树脂整理形成。适合做婚礼服、芭蕾舞衣裙等。

- A. 真丝绡                          B. 电力纺                              C. 双绉                              D. 素软缎

13. \_\_\_\_\_属于高级毛皮,毛短,细密柔软,适合做毛皮帽、长短大衣等。

- A. 小毛细皮                          B. 大毛细皮                              C. 粗毛皮                              D. 杂毛皮

14. 黏胶长丝与棉纱交织的里料代表品种是

- A. 羽纱                              B. 美丽绸                              C. 人丝绸                              D. 电力纺

15. 以下织物中熨烫温度最低的是

- A. 棉织物                          B. 麻织物                              C. 丝织物                              D. 毛织物

二、判断题:本大题共 10 小题,每小题 2 分,共 20 分。判断下列各题,在答题纸相应位置正确的涂“**A**”,错误的涂“**B**”。

16. 花边不属于辅料。

17. 织物的手感与纤维原料、纱线品种、织物厚薄、重量、组织结构、染整工艺都有密切关系。

18. 在服装的折边处不需要使用衬料。

19. 针织线又称为开司米。

20. 漂白织物是经段染加工得到的织物。

21. 纬编罗纹组织的横向有较大的弹性和延伸性,因此用于袖口、领口和裤口等部位。

22. 手绘纺织品具有“独一无二”的特点。

23. 薄花呢薄、爽、滑、挺,主要用于夏装。

24. 服装的接触舒适性主要通过面料的手感来评价。

25. 根据布边来认识正反面,布边光洁、整齐的一面为正面,针眼凸出的一面为反面。

更多真题资料关注“学硕学堂”微信公众号获取

# 非选择题部分

## 注意事项:

用黑色字迹的签字笔或钢笔将答案写在答题纸上,不能答在试题卷上。

## 三、填空题:本大题共 10 小题,每空 1 分,共 15 分。

26. 1953 年美国研发了\_\_\_\_\_。
27. 悬垂性可分为\_\_\_\_\_和\_\_\_\_\_。
28. \_\_\_\_\_是将茧丝切成短纤维后纺纱。
29. 服装的洗可穿性有时也称为\_\_\_\_\_。
30. \_\_\_\_\_在织物中的含量很少,但能大大改善织物的弹性,使服装具有良好的尺寸稳定性,改善合体度,且紧贴人体又能伸缩自如,便于活动。
31. 动物纤维由蛋白质分子组成,在储存和服用过程中易发生\_\_\_\_\_。
32. 使织物产生印花效果的浆料是\_\_\_\_\_。
33. 基本组织是\_\_\_\_\_、\_\_\_\_\_和\_\_\_\_\_。
34. 传统的印花工艺流程一般包括\_\_\_\_\_、花筒雕刻、色浆调制和印制花纹、\_\_\_\_\_等四个工序。
35. 服装的扣紧材料有\_\_\_\_\_、\_\_\_\_\_、钩环、尼龙搭扣及绳带等。

## 四、名词解释题:本大题共 3 小题,每小题 5 分,共 15 分。

36. 织物的总紧度
37. 空气层组织
38. 成品熨烫

## 五、简答题:本大题共 2 小题,每小题 5 分,共 10 分。

39. 简述童装的材料选用要求。
40. 解释捻度和捻向,并说明其与服装的关系。

## 六、实验题:本大题 10 分。

41. 简单说说天然皮革的质量评定标准。与天然毛皮相比,人造毛皮的服用优势和缝制要点是什么?